

**T.C.**  
**İZMİR DEMOKRASİ ÜNİVERSİTESİ**  
**FEN BİLİMLER ENSTİTÜSÜ**  
**2019 YILI FAALİYET RAPORU**

**ÜST YÖNETİCİ SUNUŞU**

**İÇİNDEKİLER**

**I- GENEL BİLGİLER**

- A- Misyon ve Vizyon
- B- Yetki, Görev ve Sorumluluklar
- C- İdareye İlişkin Bilgiler
  - 1- Fiziksel Yapı
  - 2- Örgüt Yapısı
  - 3- Bilgi ve Teknolojik Kaynaklar
  - 4- İnsan Kaynakları
  - 5- Sunulan Hizmetler

**II- KURUMSAL KABİLİYET ve KAPASİTENİN DEĞERLENDİRİLMESİ**

- A- Üstünlükler
- B- Zayıflıklar
- C- Değerlendirme

**III- ÖNERİ VE TEDBİRLER**

**EKLER**

## I. GENEL BİLGİLER

### A. Misyon ve Vizyon

#### Misyon

Fen Bilimleri alanlarında yenilikçi, yaratıcı, kaliteli araştırmaların yapıldığı, bunun için gerekli kişisel ve mesleki yetkinliğin ve uzmanlaşmanın sağlandığı, milli, manevi ve etik değerlere bağlı, bilime, topluma ve doğaya sürdürülebilir değer oluşturan, teknoloji, bilim ve sanat alanında önemli eserlerin hayat bulduğu ve aranılan bilim insanlarının yetiştirildiği bir kurum olmaktadır.

#### Vizyon

Alanında nitelikli, saygın ulusal ve uluslararası düzeyde tanınır ve tercih edilen bir araştırma kurumu olmaktadır.

### B. Yetki, Görev ve Sorumluluklar

Fen Bilimleri Enstitüsü, 2809 sayılı Yükseköğretim Kurumları Teşkilat Kanun'una Ek Madde 170 ile 07/09/2016 tarih ve 29824 sayılı Resmi Gazetede yayımlanarak yürürlüğe giren kanunla, 20/08/2016 tarihinde kurulan İzmir Demokrasi Üniversitesi Rektörlüğüne bağlı bir akademik birimdir. Enstitümüz; 2547 sayılı Yükseköğretim Kanun'un 19' uncu maddesi, Üniversitelerde Akademik Teşkilat ve İşleyiş Yönetmeliği, Lisansüstü Eğitim-Öğretim Enstitülerinin Teşkilat ve İşleyiş Yönetmeliği, Lisansüstü Eğitim ve Öğretim Yönetmeliği ve İzmir Demokrasi Üniversitesi Lisansüstü Eğitim-Öğretim Yönetmeliği hükümleri çerçevesinde faaliyetlerini gerçekleştirmektedir.

İzmir Demokrasi Üniversitesi Fen Bilimleri Enstitüsü olarak temel görevimiz; lisansüstü eğitim sürecinde değişen ve gelişen toplum ihtiyaçlarına göre üst düzeyde bilimsel çalışma ve araştırma yapan, elde edilen rasyonel bilgiyi kullanan, gerekli bilgi ve donanımına sahip nitelikli bireyler yetiştirmektir. Birim, bu görev bilinciyle mevzuatta kendisine verilen yetkiye dayanarak sorumluluklarını yerine getirmektedir.

### C. İdareye İlişkin Bilgiler

#### 1-Fiziksel Yapı

##### Taşınmazlar

##### Kapalı Alanların Kullanım Amacına Göre Dağılımı (Birim Bazında)

YIL	Hizmet alanı (m <sup>2</sup> )			Toplam Kapalı Alan (m <sup>2</sup> )
	İdari Büro	Arşiv	Diğer	
2019	15,7 m <sup>2</sup>	15,7 m <sup>2</sup>	-	31,4 m <sup>2</sup>

## Eđitim Alanları

### Birimlerde Fiziki Alanların Kullanımına Gre Dađılımı

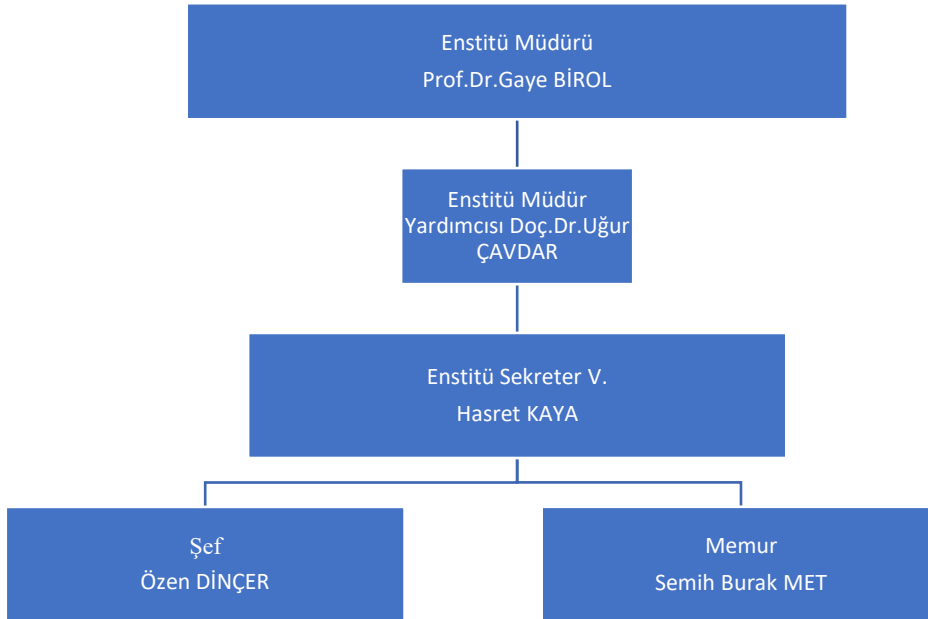
BİRİM ADI	BİRİM		FİZİKİ ALANLAR			Spor Alanları	Toplam
	Derslik	Lab.	Kantin Cafe vb.	Lojman	Diđer	Kapalı Spor Tesisleri	Alan (m <sup>2</sup> )
Fen Bilimler Enstitüsü	154,8 m <sup>2</sup>	-	-	-	-	-	154,8 m <sup>2</sup>

## Hizmet Alanları

### Hizmet Alanları

Hizmet Alanları	Ofis Sayısı	Alan (m <sup>2</sup> )	Kullanan Kiři Sayısı
Akademik Personel Hizmet Alanları	-	-	-
İdari Personel Hizmet Alanları	1	15,7 m <sup>2</sup>	2
<b>TOPLAM</b>	<b>1</b>	<b>15,7 m<sup>2</sup></b>	<b>2</b>

## 2-rgt Yapısı



### 3-Bilgi ve Teknolojik Kaynaklar

#### Teknolojik Kaynaklar

Enstitümüzde kullanılan teknolojik kaynaklar aşağıdaki tabloda detaylıca belirtilmiştir. Üniversitemiz web sayfasında Sosyal Bilimler Enstitüsü akademik birim olarak yer almakla birlikte, sayfanın geliştirme ve iyileştirme çalışmaları devam etmektedir. Birimimizde, 2017 yılının Aralık ayı sonu itibariyle *Elektronik Belge Yönetim Sisteminin* kullanılmasına başlanmıştır. Ayrıca Enstitümüz öğrencileri ve öğrenci işleri birimi tarafından *Öğrenci Bilgi Sistemini* kullanılmaktadır.

Teknolojik Kaynak	Adet
Masaüstü Bilgisayar	2
Yazıcı	1
Tarayıcı	1
Barkod Yazıcı	1

### 4-İnsan Kaynakları

#### Akademik Personel

##### Akademik Personelin Unvan Bazında Dağılımı

Bölüm/Birim Adı	Profesör	Doçent	Dr. Öğr. Görevlisi	Öğretim Görevlisi	Araştırma Görevlisi	Uzman	Toplam
Fen Bilimler Enstitüsü	8	9	6	-		-	23
<b>TOPLAM</b>	8	9	6	-		-	23

#### Birimde Fiilen Görev Yapan İdari Personel

##### Birimde Fiilen Görev Yapan İdari Personel / Memur Sayısı (2018 Yılı Sonu İtibariyle)

YIL	Birim Kadrosunda Olan (Personel Daire Başkanlığından alınacak)	Görevlendirme İle Gelen	Toplam
2019	-	2	2

**5-Sunulan Hizmetler**  
**Eđitim Hizmetleri**  
**Eđitim Birimlerinin Program Listesi**

Birim Adı:	Bölüm Adı:	Program Adı
Fen Bilimler Enstitüsü	Mimarlık Anabilim Dalı	Mimarlık Doktora Programı
		Mimarlık Tezli Yüksek Lisans Programı
		Mimarlık Tezsiz Yüksek Lisans Programı
	Peyzaj Mimarlığı Anabilim Dalı	Peyzaj Mimarlığı Tezli Yüksek Lisans Programı
	Mekatronik Mühendisliği Anabilim Dalı	Mekatronik Mühendisliği Doktora Programı
		Mekatronik Mühendisliği Tezli Yüksek Lisans Programı
	Afet Yönetimi Anabilim Dalı	Afet Yönetimi Tezsiz Yüksek Lisans Programı
	Biyomedikal Bilimler ve Mühendisliği Anabilim Dalı	Biyomedikal Bilimler ve Mühendisliği Doktora Programı
		Biyomedikal Bilimler ve Mühendisliği Tezli Yüksek Lisans Programı
	Elektrik Elektronik Mühendisliği Anabilim Dalı	Elektrik Elektronik Mühendisliği Tezli Yüksek Lisans Programı
	Makine Mühendisliği Anabilim Dalı	Makine Mühendisliği Tezli Yüksek Lisans Programı
	İnşaat Mühendisliği Anabilim Dalı	İnşaat Mühendisliği Tezli Yüksek Lisans Programı

**Lisansüstü Öğrenci Sayıları**  
**Yüksek Lisans ve Doktora Programları Öğrenci Sayıları**

Ana Bilim Dalı	2018-2019 Eğitim Gören Öğrenci Sayıları		
	Yüksek Lisans		Doktora
	Tezli	Tezsiz	
Mimarlık	18		
Peyzaj Mimarlığı	11		
Mekatronik Mühendisliği	2		
Afet Yönetimi		14	
Biyomedikal Bilimler ve Mühendisliği	8		
Elektrik Elektronik Mühendisliği	6		
Makine Mühendisliği	14		
İnşaat Mühendisliği	0	0	
<b>TOPLAM</b>	<b>59</b>	<b>14</b>	<b>0</b>

## **II. KURUMSAL KABİLİYET ve KAPASİTENİN DEĞERLENDİRİLMESİ**

### **A-ÜSTÜNLÜKLER**

- ✓ Dinamik, yenilikçi ve sürekli iyileştirmeyi hedefleyen bir yönetim anlayışına sahip olunması
- ✓ Üniversitenin diğer birimleri ile iletişimin ve paylaşımların etkin olması
- ✓ Çalışan personel arasında iş birliği ve uyum
- ✓ Enstitü bünyesinde yeni anabilim dallarının açılması yönündeki gayretli çalışma

### **B-ZAYIFLIKLAR**

- ✓ Üniversitemizin kuruluş aşamasında olması nedeniyle tanıtım eksikliği
- ✓ Akademik ve idari personel eksikliği
- ✓ Birimin kendine ait bir bütçesinin olmayışı
- ✓ Hizmet içi eğitim eksikliği
- ✓ Yeterli hacme sahip, amaca ve ihtiyaca uygun fiziki mekânların yetersizliği
- ✓ İhtiyaca uygun teknik donanım, malzeme ve materyal eksikliği

### **C-DEĞERLENDİRMELER**

Enstitümüzde yapılanma süreci devam etmektedir.

## **İ KONTROL GVENCE BEYANI**

Harcama yetkilisi olarak yetkim dahilinde;

Bu raporda yer alan bilgilerin gvenilir, tam ve doėru olduėunu beyan ederim.

Bu raporda aıklanan faaliyetler iin idare btesinden harcama birimimize tahsis edilmiř kaynakların etkili, ekonomik ve verimli bir řekilde kullanıldıėını, grev ve yetki alanım erevesinde i kontrol sisteminin idari ve mali kararlar ile bunlara iliřkin iřlemlerin yasallık ve dzenliliėi hususunda yeterli gvenceyi saėladıėını ve harcama birimimizde sre kontrolnn etkin olarak uygulandıėını bildiririm.

Bu gvence, harcama yetkilisi olarak sahip olduėum bilgi ve deėerlendirmeler, i kontroller, i deneti raporları ile Sayıřtay raporları gibi bilgim dahilindeki hususlara dayanmaktadır.

Burada raporlanmayan, idarenin menfaatlerine zarar veren herhangi bir husus hakkında bilgim olmadıėını beyan ederim.

**İzmir/2020**

**Prof.Dr.Gaye BİROL**

**Enstit Mdr V.**